



>>> VŒUX

Notre avenir à 28 communes

« En 2014, ouvrons grand nos perspectives communes ». C'est avec cette formule et l'image d'une fenêtre qui s'ouvre sur le chiffre 28 que la CdA a choisi de célébrer la nouvelle année 2014. Une manière de souhaiter la bienvenue aux habitants des 10 communes qui ont rejoint la Communauté au 1^{er} janvier et de former le vœu que cette année 2014, charnière dans l'histoire de notre intercommunalité, ouvre grand les perspectives d'un territoire encore plus cohérent, équilibré et solidaire.

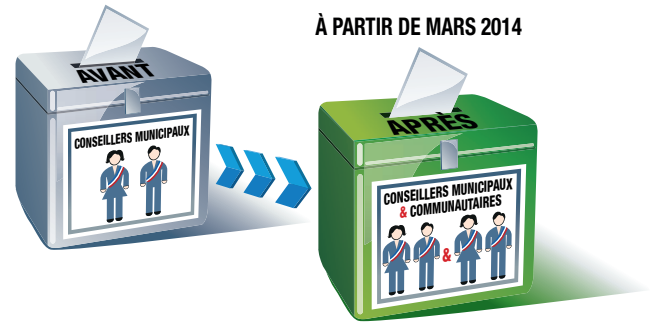
>>> ÉCONOMIE

La ville durable rochelaise se dévoile à Paris

Présente au salon européen de l'éco-innovation « Pollutec », organisé en décembre dernier à Paris, la Communauté d'Agglomération a pu valoriser ses solutions, expérimentations et projets en faveur de la transition énergétique. Et en particulier Atlantech, le futur parc pilote bas carbone de Lagord dédié au bâtiment basse consommation et à la qualité de l'air intérieur, rassemblant habitat, entreprises, centres de formation et de recherche. La CdA était accompagnée de six entreprises hébergées dans ses pépinières et hôtels d'entreprises (21Med ingénierie, Adequatec, Apilab, Biotop, Ecocinetic, Econ'o) qui ont permis d'illustrer la richesse du territoire en matière d'éco-activités.

5
jours

pour découvrir le microcrédit :
du 3 au 7 février
à la Cité des Métiers
88 rue de Bel Air à
La Rochelle
Informations sur www.adie.org



À PARTIR DE MARS 2014

1^{er} rendez-vous de l'intercommunalité avec le suffrage universel direct

Une instance qui propose (le Bureau communautaire), une assemblée qui vote (le Conseil communautaire), un exécutif (le Président), des groupes de réflexion (commissions permanentes et groupes de travail) et des services qui mettent en œuvre. Ainsi fonctionne la Communauté d'Agglomération de La Rochelle dont les élus sont désignés, tous les 6 ans, en même temps que l'élection des Conseillers municipaux. L'adoption, en mai 2013, d'une loi relative aux élections locales permet à l'intercommunalité de franchir une nouvelle étape en renforçant son ancrage démocratique. Pour la première fois, lors des élections municipales des 23 et 30 mars 2014, les électeurs des communes de plus de 1 000 habitants désigneront sur le même bulletin de vote les élus au Conseil municipal et les élus au Conseil communautaire. L'élection se fera par « fléchage » : le bulletin de vote comprendra deux listes, une pour les candidats au Conseil municipal, une pour les candidats aux sièges de Conseillers communautaires. Dans les communes de moins de 1 000 habitants, les Conseillers communautaires seront désignés dans l'ordre du tableau, c'est-à-dire le Maire puis les Adjointes puis les Conseillers municipaux ayant obtenu le plus de voix lors des élections municipales.

➔ Pour en savoir plus :
le site de l'Assemblée des Communautés de France
www.adcf.org

En route vers la transition écologique et sociale

Intégrer le développement durable dans son quotidien, cela suppose de vrais changements dans nos façons de produire et de consommer. La période d'adaptation est nommée « transition écologique ». Jusqu'au 30 mars, le Muséum d'Histoire Naturelle de La Rochelle en partenariat avec l'unité pédagogique développement durable de la CdA accueille une exposition qui décrit ce passage. Conçue par l'association Les Petits Débrouillards, cette expo s'adresse à tous et explore plusieurs thèmes : passer d'une agriculture chimique et mondialisée à une agriculture biologique et localisée ; remplacer les énergies fossiles par les énergies renouvelables ; protéger l'eau, maintenir la biodiversité... À tour de rôle, des membres du réseau RADDAR* accueillent le public pour des visites animées et profitables de cette exposition sur la transition écologique.

* RADDAR : réseau des acteurs du développement durable de l'agglomération rochelaise

➔ Rens. : Muséum d'Histoire Naturelle : 05 46 41 18 25

>>> ÉCONOMIE

Les hydroliennes d'Eco-Cinétic primées à Paris

Hébergée dans la pépinière Créatio@ECO-ACTIVITES de la CdA à Chef-de-Baie, la société rochelaise Eco-Cinétic a reçu en novembre le prix « Innovation Environnement » au Salon des Maires et des Collectivités Locales de Paris. Eco-Cinétic conçoit et fabrique de petites hydroliennes qui transforment en énergie les courants fluviaux ou maritimes. Ses modules de petites tailles, baptisés « pico-hydroliennes », ont l'avantage de présenter peu d'encombrement. Le prix gagné à Paris souligne la façon dont Eco-Cinétic peut aider les collectivités locales à atteindre les objectifs du Grenelle de l'Environnement soit 23 % d'énergie renouvelable d'ici 2020. Tonnay-Charente et Bordeaux ont déjà fait ce pari.

➔ En savoir plus :
www.ecocinetic.com





Pépinières, terreau de la création d'entreprise

Créatio@ECO-activités :
un écrin pour Cédric Pierre et Maxime Renaud, co-gérants de Nouvel'R

Pour faciliter le démarrage des entreprises et les aider à se développer, la Communauté d'Agglomération dispose de plusieurs pépinières d'entreprises. Des structures qui lui permettent d'accompagner, de soutenir et conseiller les jeunes entreprises dans leur développement, en les hébergeant et en leur apportant un soutien technique. Outre le loyer modéré et progressif, des salles de réunion équipées et partagées, les entrepreneurs hébergés bénéficient de conseils dans le cadre d'entretiens de suivi réguliers, de coaching personnalisé et d'animations thématiques collectives. De quoi favoriser l'entreprenariat et l'innovation sur le territoire, comme en témoignent quatre jeunes entreprises qui montent.

21 Med Ingénierie - Pépinière Créatio@Services

Créé en septembre 2012, 21 Med Ingénierie est un bureau d'études techniques spécialisé dans les énergies, l'environnement et l'innovation qui emploie aujourd'hui 6 personnes. « Nous travaillons notamment sur l'optimisation énergétique des bâtiments et des industries et réalisons des études d'ilots de chaleur en milieu urbain, des études d'impact environnemental... », indique Karim Touili, le directeur général. Un créateur d'entreprise pour qui la pépinière « donne un coup de pouce pour avancer dans le bon sens ». « Nous bénéficions de conseils concrets des responsables de pépinières de la CdA et d'experts-consultants pour progresser tout en minimisant les risques. Ils voient tout de suite si on a besoin de se faire aider dans tel ou tel domaine. Personnellement, j'ai été accompagné pendant plusieurs mois en gestion ».

www.21med-ingenierie.com

Nouvel'R - Pépinière Créatio@ECOactivités

Créée en juillet 2013, la société Nouvel'R propose aux particuliers du conseil en maîtrise énergétique dans l'habitat et l'installation de solutions solaires, thermodynamiques, aérothermiques et éoliennes. Elle emploie aujourd'hui 9 personnes. « Nous cherchions un local pour lancer notre activité. Nous sommes tombés sous le charme du bâtiment Créatio@ECOactivités, qui est non seulement très accueillant mais aussi porteur d'une image « verte » de par son éco-conception », explique son co-gérant Maxime Renaud.

www.nouvelr-energie.com

L'Atelier du Végétal - Pépinière Créatio@Prod

Brice Rodriguez a créé l'Atelier du Végétal en 2008, avant de rejoindre la pépinière Créatio@Prod en juillet 2010. « Je voulais intégrer ce type de structure pour la mise en réseau et l'accompagnement. Les conseillers de la CdA nous proposent des contacts pour nous aider à nous développer et à assurer la stabilité de l'entreprise. On ne se sent pas seul ! ». Spécialiste des toitures végétales et des murs végétalisés, il a notamment mis au point avec Biotop, l'éco-réseau d'entreprises de Périgny, la première solution de végétalisation de toitures à base de matériaux 100% recyclés. L'entreprise emploie 2 personnes.

www.atelierduvegetal.fr

Archimedox - Pépinière Créatio@TIC

Jean-Marc Loingtier a développé Archimedox, un moteur de recherche de documents médicaux dédié aux médecins libéraux, établissements de santé et laboratoires. Lancée en mai 2013, sa solution est aujourd'hui utilisée par plus de 700 praticiens, des hôpitaux et un laboratoire. Grâce à la pépinière d'entreprises, « nous pouvons interagir avec d'autres startup qui ont les mêmes problématiques que nous, voire travailler ensemble sur certains projets. Il y a une vraie solidarité entre les entreprises hébergées. Pouvoir bénéficier du regard extérieur de consultants et experts, c'est aussi très utile. Car en tant que créateur d'entreprise, nous avons trop le nez dans le guidon pour prendre du recul ». Archimedox emploie actuellement 3 personnes.

www.archimedox.com



Karim Touili - 21 Med Ingénierie



Brice Rodriguez - L'Atelier du Végétal



Jean-Marc Loingtier - Archimedox



Tour d'horizon des pépinières de l'agglomération

1 Créatio@ECO-activités pour les jeunes entreprises de service, de conseil et de production du secteur des éco-activités

Carte d'identité :

1 rue Jean Torlais, parc d'activités Technocéan à Chef-de-Baie.

Ouverture en mars 2013. 31 emplois, 7 entreprises.

2 Créatio@Tic pour les jeunes entreprises de développement logiciel et ingénierie informatique

Carte d'identité : 1 rue Fleming (Minimes-Ville-en-Bois). **Ouverture en 2006. 41 emplois, 7 entreprises.**

3 Créatio@Services pour les jeunes entreprises de conseil et services aux entreprises

Carte d'identité : 1 rue de la Trinquette, bâtiment « Le Sextant » aux Minimes-Bout Blanc. **Création en 1989. 35 emplois, 21 entreprises.**

4 Créatio@Prod pour les jeunes entreprises de production

Carte d'identité : ZI de Périgny. **Un premier bâtiment livré en 1998 et une dernière tranche en 2006. 64 emplois, 23 entreprises.**

BIENTÔT

5 Créatio@Agro et sa plate-forme d'essai mutualisée pour les jeunes pousses de la filière agroalimentaire nutrition santé

Ouverture 1^{er} trimestre 2015 à Chef-de-Baie

6 Créatio@Tech

Pépinière et hôtel d'entreprises pour les entreprises innovantes et technologiques

Ouverture fin 2014 à Chef-de-Baie

7 Créatio@ImagéTIC pour les jeunes entreprises spécialisées dans le transmédia

Ouverture 1^{er} trimestre 2014 à la Ville-en-Bois à La Rochelle

Développement Économique de la CdA
05 46 30 34 81
www.eco.agglo-larochelle.fr

Des pépinières qui fleurissent

La CdA compte aujourd'hui quatre pépinières thématiques (voir carte ci-dessus), auxquelles viendront s'ajouter trois autres d'ici deux ans. Créatio@ImagéTIC, dédiée aux jeunes entreprises spécialisées dans le transmédia, ouvrira au 1^{er} trimestre 2014 dans le quartier de la Ville-en-Bois à La Rochelle, à côté de l'actuelle pépinière Créatio@TIC. Elle proposera 235m² de locaux à la location. À La Rochelle (Chef-de-Baie), l'actuel hôtel d'entreprises Créatio@Tech qui héberge 12 entreprises innovantes et technologiques (soit 67 emplois) sera complété par une nouvelle pépinière fin 2014. Enfin, pour les jeunes pousses de la filière agroalimentaire - nutrition et santé, Créatio@Agro et sa plate-forme d'essai mutualisée verra le jour au 1^{er} trimestre 2015 à La Rochelle (Chef-de-Baie).